

Anleitung Canon MFP *MultiFunction Printer*

Mit den neuen MFP kann gedruckt, kopiert und gescannt werden. Damit diese Funktionen genutzt werden können, muss einmalig der TBZ-Hausschlüssel, die Druckerkarte oder Keyfob beim jeweiligen Abteilungssekretariat im uniFlow eingetragen werden.

Für die Funktion drucken muss zusätzlich der geeignete Drucker installiert sein. Es spielt keine Rolle, ob der Druckauftrag an einen Gold oder Silber Drucker gesandt wird, entscheidend ist nur mit welcher Modell-Familie (COLOR) oder (SW) gedruckt werden soll.

- Schwarzweiss: \\stbzps01\campus-gold-SW oder \\stbzps02\campus-silber-SW.
- Farbe: \\stbzps01\campus-gold-COLOR oder \\stbzps02\campus-silber-COLOR.

Beim TBZ-Standard-Client werden die Drucker automatisch allen Benutzer entsprechend zugeordnet. Bei den Gast-Clients muss der Drucker manuell installiert werden.

Modell-Familie: (SW) Schwarzweiss mit zusätzlichen Funktionen

Diese Drucker stehen für Lehrpersonen aller Abteilungen zur Verfügung

Standort	Name	Modell	Funktion
SQ-0204	\\stbzps01\campus-gold-SW	7086	SW / Lochen / Heften / Broschüre
SQ-0204	\\stbzps02\campus-silber-SW	7086	SW / Lochen / Heften / Broschüre
AU-0116	\\stbzps01\campus-gold-SW	7086	SW / Lochen / Heften / Broschüre
AU-0216	\\stbzps02\campus-silber-SW	7086	SW / Lochen / Heften / Broschüre

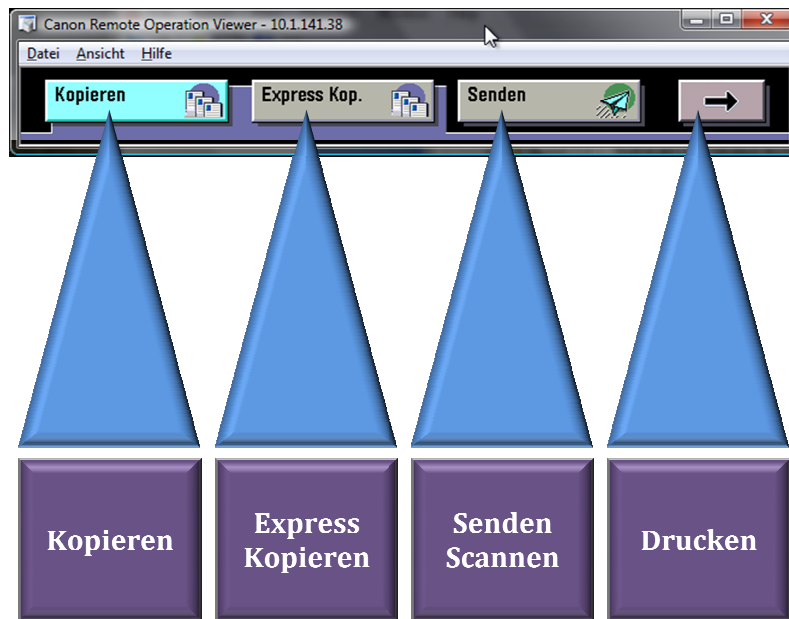
Modell-Familie: (COLOR) Farbe und Schwarzweiss

Diese Drucker stehen für Lehrpersonen, Schüler und Studenten aller Abteilungen zur Verfügung

Standort	UNC-Pfad	Modell	Funktion
SQ-U113	\\stbzps01\campus-gold-COLOR	C4580i	Color-SW / Heften
SQ-E001	\\stbzps02\campus-silber-COLOR	C3080i	Color-SW / Heften / Broschüre
SQ-E007	\\stbzps01\campus-gold-COLOR	C3080i	Color-SW / Heften
SQ-E010	\\stbzps01\campus-gold-COLOR	C3080i	Color-SW / Heften
SQ-O154	\\stbzps02\campus-silber-COLOR	C3080i	Color-SW / Heften
SQ-0204	\\stbzps01\campus-gold-COLOR	C3080i	Color-SW / Heften
SQ-0208	\\stbzps02\campus-silber-COLOR	C3080i	Color-SW / Heften
SQ-0308	\\stbzps01\campus-gold-COLOR	C3080i	Color-SW / Heften
SQ-0451	\\stbzps02\campus-silber-COLOR	C3080i	Color-SW / Heften
AU-U018	\\stbzps02\campus-silber-COLOR	C3080i	Color-SW / Heften
AU-U065	\\stbzps01\campus-gold-COLOR	C3080i	Color-SW / Heften
AU-E003	\\stbzps02\campus-silber-COLOR	C3380i	Color-SW / Heften
AU-E048	\\stbzps02\campus-silber-COLOR	C4580i	Color-SW / Heften
AU-0116	\\stbzps02\campus-silber-COLOR	C3080i	Color-SW / Heften
AU-0216	\\stbzps01\campus-gold-COLOR	C4580i	Color-SW / Heften
AU-0316	\\stbzps01\campus-gold-COLOR	C3080i	Color-SW / Heften
AU-0414	\\stbzps02\campus-silber-COLOR	C3080i	Color-SW / Heften
AU-0503	\\stbzps01\campus-gold-COLOR	C4580i	Color-SW / Heften

Druckaufträge können innerhalb 24 Std. an einem gewählten Drucker abgerufen und ausgedruckt werden, danach werden die Druckaufträge gelöscht.

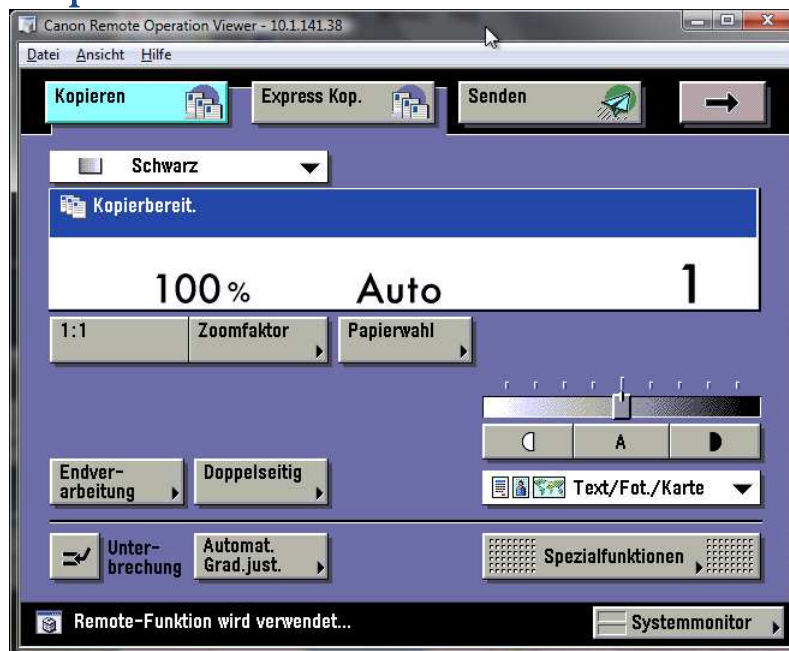
Funktionen



Nach erfolgreicher Anmeldung mittels **Schlüssel, Karte oder Keyfob** können die Funktionen **kopieren, scannen und drucken** genutzt werden.

Die einzelnen Funktionen können mit den Softkey-Tasten direkt angewählt werden.

Kopieren



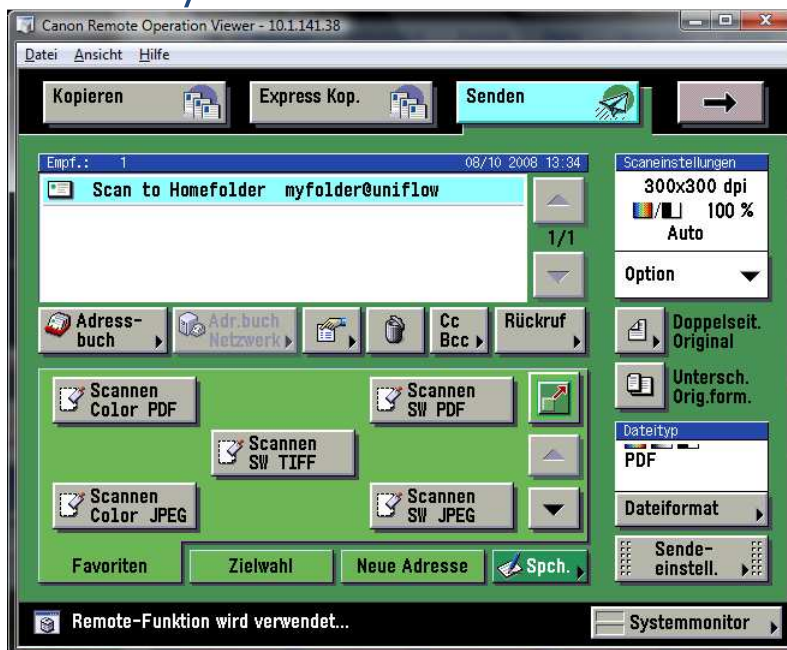
Kopieraufträge anpassen und ausführen.

Express Kopieren



Kopieraufträge detailliert im **Express-Modus** anpassen und ausführen.

Senden / Scannen



Scanaufträge werden direkt in das **persönliche Home Verzeichnis** (Laufwerk H:) gesandt.

Für Scanaufträge stehen fünf Favoritentasten mit den gängigsten Scaneinstellungen zur Verfügung.

PDF: Farbe und Schwarzweiss

JPEG: Farbe und Schwarzweiss

TIFF: Nur Schwarzweiss

An der Modell-Familie 7086 (SW) kann **nur Schwarzweiss** gescannt werden.

Drucken / Secure Queue



Die anstehenden Druckaufträge werden nach Farbe, Format, Seiten, Anzahl Kopien und Preis dargestellt.

Druckaufträge müssen zuerst angewählt werden, um sie danach mittels Taste „**Drucken+Löschen**“ auszuführen. Noch nicht ausgeführte Druckaufträge, können auch zu einem späteren Zeitpunkt, an einem anderen Drucker ausgelöst werden.

Mit der Softkey-Taste **Pfeil Rechts** wieder zum Startbildschirm.

Mit der Taste „**Abmelden**“ wird der Bildschirm gesperrt.

Notfallszenarien: Ausfall Druckerserver im TBZ-Schulnetz

Ausfall einer der beiden Druckerserver - Teilausfall

Fällt einer der beiden Druckerserver **Gold (SQ)** oder **Silber (AU)** aus, so müssen die Druckaufträge direkt an den verbleibenden Druckerserver gesandt werden. Alle Canon Multifunktionsdrucker sind entweder mit einem **Gold (STBZPS01)** oder **Silber (STBZPS02)** Band gekennzeichnet. Kopier und Scanaufträge können in diesem Szenario weiterhin uneingeschränkt ausgeführt werden.

Ausfall der beiden Druckerserver und des uniFlow-Servers - Totalausfall

Drei Canon Multifunktionsdrucker der Modellfamilie (SW) sind mit einem Schlüssel-Notschalter ausgestattet, mit welchem das Display der Drucker freigeschaltet werden kann. Nach dieser Freischaltung kann nur noch die Kopierfunktion genutzt werden. Die Schlüssel für den Notschalter sind in den jeweiligen Abteilungssekretariaten hinterlegt.

Folgende Drucker sind mit einem Schlüssel-Notschalter ausgerüstet:

Schulhaus	Abteilung	Druckerbezeichnung	Druckermodell
Sihlquai 101	EE	PSQ-EE-0204-01	7086
Ausstellungsstrasse 70	AT	PAU-AT-0116-01	7086
Ausstellungsstrasse 70	IT	PAU-IT-0216-01	7086