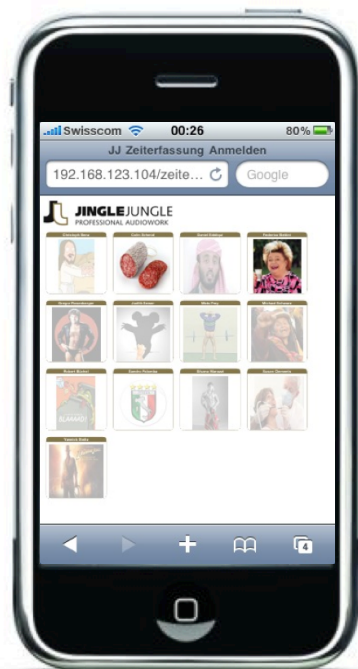


## Zeiterfassungssystem

Diplomand: Yves Perrenoud  
 Klasse: ITSE07b  
 Schulexperte: Markus Gaegauf  
 Firmenexperte: Colin Schmid  
 Firma: Jingle Jungle AG



Yves Perrenoud



### Ausgangslage

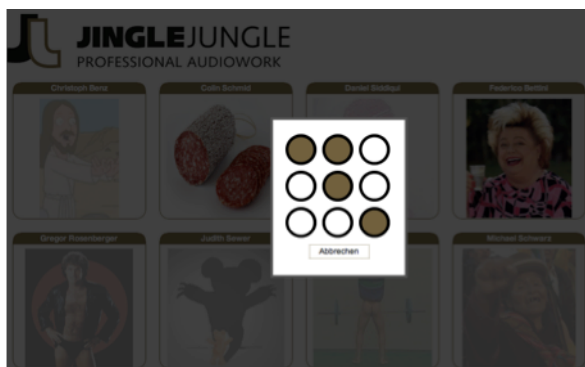
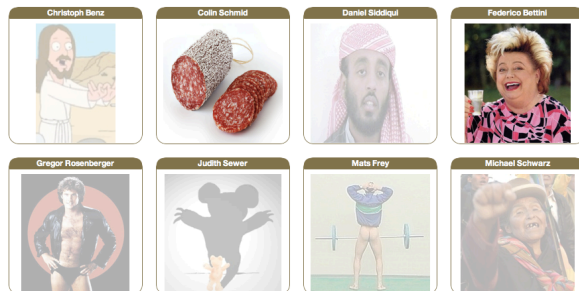
Das Züricher Tonstudio Jingle Jungle mischt, komponiert und arrangiert Jingles und Werbespots, Audiologos und Hörbücher, Filme, Audioguides und alles was in Verbindung mit Ton steht.

Bei den Mitarbeitern von Jingle Jungle löst wie bei vielen anderen Betrieben das Thema Zeiterfassung Unmut aus. Arbeitszeiten werden nicht korrekt eingetragen, verschiedene Parallelsysteme verkomplizieren die Eingabe und die Übersicht, die einst gewünschten Reportings haben ihre Gültigkeit

verloren oder sind ohne Studium kaum lesbar. Die vor Jahren implementierte Zeiterfassung kostet dem Betrieb Geld und Nerven. Schliesslich hat die Geschäftsleitung mit dem Anliegen endlich die vorhandenen Probleme langfristig zu lösen dieses Diplomprojekt zum Leben gerufen.

### Auftrag

Der Auftrag umfasst die Einführung eines Zeiterfassungssystems, welches die nötige Übersicht schafft und die Mitarbeiter motiviert ihre Arbeitszeit mit besten Wissen und Gewissen zu erfassen.

**JINGLEJUNGLE**  
 PROFESSIONAL AUDIOWORK


Front Administration Abmelden

**Colin Schmid**

Feriensaldo: 11.5 Tage  
Überzeit: -16.45 Stunden

**Monatsübersicht**

Aktueller Monat: April 2010  
 März 2010    Februar 2010  
 Januar 2010    Dezember 2009

**Mitarbeiter**

Christoph Benz    Colin Schmid  
 Daniel Stöckli    Federico Bettini  
 Gregor Rosenberger    Judith Sewer  
 Mats Frey    Michael Schwarz  
 Robert Buchet    Sandro Palomba  
 Silvana Marazzi    Susan Giannetti  
 Yannick Stetz

**Passwort ändern**

**Stempel**

**Monatsübersicht Mai 2010**

Datum	Arbeitszeit	Sollzeit
Samstag, 1. Mai		
Sonntag, 2. Mai		
Montag, 3. Mai		8:00
Dienstag, 4. Mai	7:15	8:00
Mittwoch, 5. Mai		8:00
Donnerstag, 6. Mai		8:00
Freitag, 7. Mai	9:00	8:00
Montag, 10. Mai	8:00	9:00

**Manuelle Buchung**

Grund:

Datum:

Kommen:

Gehen:

**Festertage**

Auffahrt	14.05.2010	X
Pfingstmontag	17.05.2010	X
1. August	01.08.2010	X
24. Dezember	24.12.2010	6:00
Weihnachtstag	25.12.2010	X
Stephanstag	26.12.2010	X
31. Dezember	31.12.2010	6:00
Neujahrstag	01.01.2011	X
Berchodstag	02.01.2011	X

**Farblegende**

## Vorstudie

Bei Gesprächen mit den Mitarbeitern und der Geschäftsleitung sind Erfahrungen ausgetauscht, Wünsche geäußert und die Ist-Situation analysiert worden um daraus grundlegende Anforderungen an eine neue Lösung abzuleiten. Die Suche nach einem fertigen System gestattet sich als schweres Unterfangen. Viele Lösungen auf dem Markt sind zu komplex, nicht in der Macintosh Umgebung zu installieren oder weit davon entfernt die betriebsspezifischen Anforderungen zu befriedigen. Folglich ist am Ende der Vorstudie die Entscheidung gefallen eine massgeschneiderte Lösung zu entwickeln.

## Hauptstudie

Neben der Planung und Organisation sind in der Hauptstudie die Ansprüche an eine webbasierte Lösung vertieft worden. Diese umfasst eine intuitive Bedienung, saubere wie auch schnelle Darstellung und Erfassung von Arbeitszeiten. Zusätzlich soll der Administrator die Möglichkeit besitzen überschaubare Reports zu generieren und die Abwesenheit von Personal zu planen.

Nach den schlechten Erfahrungen der letzten Jahre steht besonders die Akzeptanz bei den Mitarbeitern im Vordergrund. So soll für die Benutzer aus einer kreativen Branche spielerisch am Arbeitsplatz wie

auch im Aufenthaltsraum die Zeiten erfassen werden können.

## Umsetzung

Mit der Kombination aus MySQL, PHP, CSS, HTML und der JQuery Javascript Library ist eine Lösung realisiert worden, welche sowohl im Intranet der Firma sowie auch an losgelösten Touchterminals und an touchsensitiven Mobilgeräten bedient werden kann.

Arbeitsschritte sind auf ein Minimum reduziert, Berechnungen automatisiert und die Anzeige so optimiert, das die Arbeitszeiten für die verschiedenen Tage und Monate möglichst benutzerfreundliche dargestellt und eingetragen werden können. Ferien, Abwesenheitsgründe sind zentral verwaltet und das Gleitzeit- und Feriensaldo jederzeit für die Mitarbeiter verfügbar.

Für die Administration ist das Reporting dynamisch zusammenstellbar, Anwesen und -Abwesenheiten für die Zukunft geplant und für die Vergangenheit kontrolliert werden können.

Bei Jingle Jungle ist das Eintragen von Arbeitszeit von Frust zur Lust geworden. Die positiven Rückmeldungen sind Lohn für die aufgewendete Zeit.

Zürich, 5. Mai 2010-05-06

Yves Perrenoud, Projektleiter